

CYPRAEA

ou la naissance d'un coquillage
à l'île maurice

CYPRAEA
TÉL : +230 233 0420
f CYPRAEA.MAURICE
@ CYPRAEA_ILEMAURICE
WWW.CYPRAEA.MU



L'île Maurice est bordée par plus de 150 km de plages de sable blanc, ses lagons sont protégés par le troisième plus grand récif corallien du monde. C'est cette nature luxuriante, mais fragile, qui confère à l'île son caractère unique. Une île comparable à une belle coquille qui, bien qu'étant petite, possède une rareté et un charme qui lui permettent d'être chérie et préservée comme un trésor. La ligne de mobilier Cypraea est née de cette idée même, et surtout d'un désir de relier les gens à la nature.

Cypraea cherche à transmettre la valeur de la terre à travers des designs innovants et originaux. L'idée est de faire refléter le caractère exclusif et unique de l'île Maurice : de la porosité de la pierre de lave et du sable de corail à la solidité du bois. Ces pièces sont plus que du mobilier, elles sont une expérience et un voyage à travers l'océan Indien, des œuvres d'art uniques en leur genre qui évoquent une beauté intemporelle.

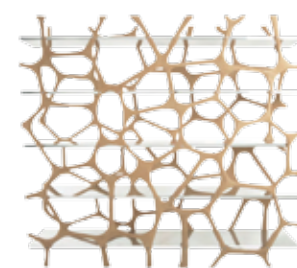
En créant cette marque, le jeune entrepreneur et ingénieur CEDRIC LINCOLN veut faire refléter l'environnement tropical de son pays et devenir le premier ambassadeur du luxe mauricien. L'expérience acquise grâce à plus que 15 ans dans le secteur a fait en sorte qu'en 2017 Cédric, après avoir pris la direction de la plus ancienne usine de manufacture de meubles de Maurice, décide de lancer le projet d'une marque de luxe destinée au marché international.

Alors que la plupart des autres marques se tournent vers de nouveaux matériaux, la marque est fière d'évoluer à contre-courant. En n'utilisant que des matériaux réels et authentiques, elle aspire à relier les acheteurs à la nature, une vision pour bâtir un avenir meilleur. Les heureux propriétaires seront fiers de savoir qu'ils sont en possession d'un des neuf et uniques exemplaires vendus à travers le monde, chacun portant avec lui l'essence et l'authenticité de cette île tropicale.



COLLECTION AQUA

Ces lagunes turquoise et leurs eaux cristallines ont inspiré la collection « Aqua ». La fluidité organique de ces formes définit les motifs de la collection : le meuble bar « aqua cube », aux motifs courbés et aux arêtes vives, qui peut se camoufler dans tous les environnements, les étagères aqua dans leurs finitions argent et or. La collection se caractérise par l'utilisation de deux matériaux et de deux textures qui sont rassemblés pour créer un dialogue entre l'océan et les plages qui entourent l'île : Nous avons, d'une part, les finitions en sable des étagères et des cubes en sable de lave noir et sable de corail blanc, faisant écho aux plages de corail immaculées et à l'origine volcanique de l'île. De l'autre, nous avons les surfaces argentées et dorées en miroir, qui symbolisent l'eau de mer. L'étagère aqua est composée de 3 éléments qui s'emboîtent les uns dans les autres pour former un motif « infini ». Cette pièce peut aussi servir de séparateur d'espace.



AQUA SHELF
Argent/Or
Bibliothèque ouverte mitoyenne
Production 2019
Prix HT (départ usine) : 6 250 €
par module (3 modules totaux)
Dimension : 118 x 48 x 211 cm



CUBE BAR
Argent/Or
Production 2019
Prix HT (départ usine) : € 19 250
Dimension : 80 x 80 x 105 x 105 cm

COLLECTION NATURAE

La collection « Naturae » est une ode au caractère endémique de Maurice. Les pièces qui font partie de la collection célèbrent l'unicité de la flore et des caractéristiques géologiques de l'île par l'utilisation de matériaux purs tels que le bois de noyer massif, la pierre, la lave pierre, corail, marbre, verre....



**VAISSELIER PIETER
BABINET CABINET**
Portes coulissantes
Production 2019
Prix HT (départ usine) : 18 000 €
Dimension : 185 x 60 x 190 cm

**SET DE TABLE BASSE
FOLIAE**
Production 2019
Prix HT (départ usine) : 6 500 € par
lot de 3
Dimension globale toutes les tables
ensemble : 100 x 80 x 70 x 70 cm



**TABLES BASSES
MANGROVE BRONZE**
Bronze et marbre vert (Lot de 4)
Production 2019
Prix HT (départ usine) 17 400 € par
lot de 4.
Dimension globale toutes les tables
ensemble : 100 x 80 x 75 x 75 cm

**BUFFET AVEC PORTES
ÉCORCE ET PIEDS EN
BRONZE**
Production 2019
Prix HT (départ usine) : 29 500 €
Dimension : 220 x 50 x 101 cm



COLLECTION ODYSSEY

La collection « Odysée » (Odysée 360 degrés, Odysée Verticale, Odysée Horizontale) vise à surprendre et à étonner par le contraste entre les éléments naturels et les matériaux artificiels qui se fondent les uns aux autres, sans se fondre.

L'équilibre quasi impossible des armoires sur les pierres, leur rotation et leur dynamisme représentent la désorientation pendant le voyage, le voyage et l'odyssée dans l'océan profond. Les surfaces réfléchissantes rappellent la surface de l'océan. La dernière surprise vient de l'intérieur des armoires qui sont doublés de cuir brillant de première qualité.

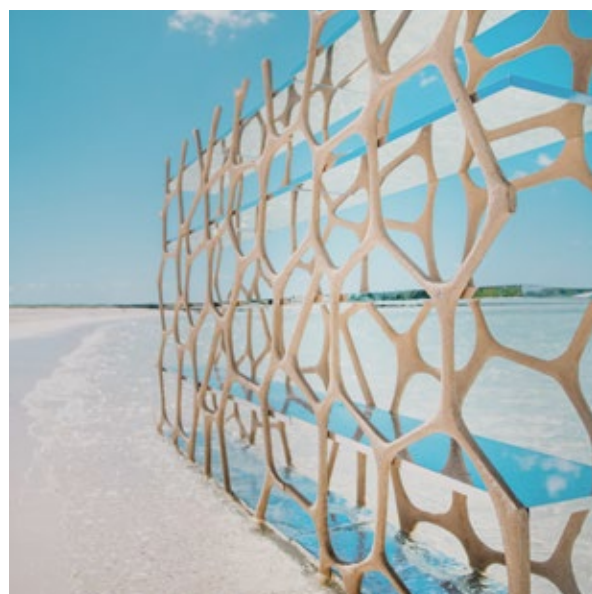


BUFFET ODYSSEY H

Or
Production 2019
Prix HT (départ usine) : 10 200 €
Dimension : 150 x 50 x 99 x 99 cm.
Aussi disponible en argent avec pierre de corail et cuir italien turquoise véritable et en anthracite avec pierre de lave et cuir italien doré.

VAISSELIER ODYSSEY 360

Argent
Production 2019
Prix HT (départ usine) : 11 500 €
Dimension : 50 x 50 x 202 x 202 cm
Également disponible en or avec pierre de lave et cuir italien or véritable et anthracite avec pierre de lave et cuir italien or.



COLLECTION ROCHESTER

Le design des articles de cette collection est complexe et élégant. La collection « Rochester » comprend un buffet, une armoire, une étagère et un ensemble de trois lampadaires.

Le dessin reproduit les basaltes en colonnes de Rochester Falls à travers une topographie en bois et laiton, comme si les pièces entières provenaient d'un seul bloc de bois cristallisé en une multitude de colonnes hexagonales. Les armoires sont composées de plus de 3000 pièces de colonnes hexagonales qui sont sculptés à la main dans du wengé et du noyer massif fini, le tout remonté et fixé un par un, à la main.

La structure interne en bois est doublée de cuir italien de première qualité, avec une finition feuille d'or et de bronze et des feuilles de métal miroité au fini doré. Les pièces métalliques sont toutes des colonnes hexagonales en laiton massif poli.



VAISSELIER ROCHESTER

CABINET
Production 2019
Prix HT (départ usine) : 25 150 € en noyer et 29 500 € en wengé
Dimension : 110 x 53 x 162 cm



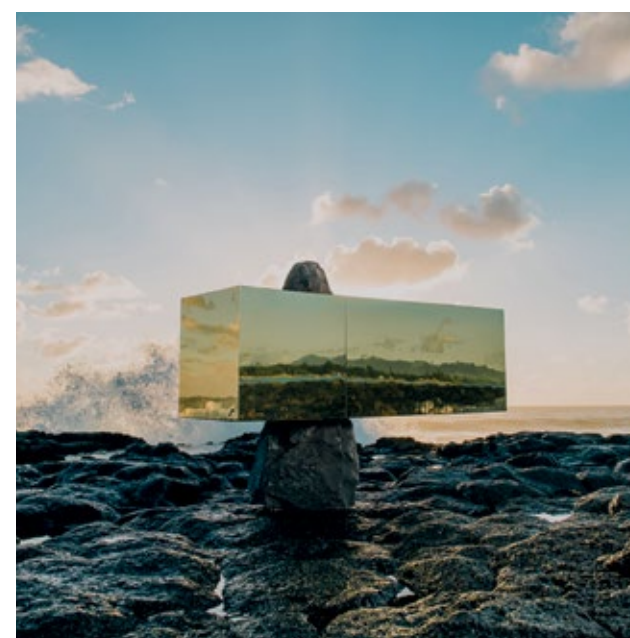
LAMPADAIRES ROCHESTER

Production 2019
Prix HT (départ usine) : 8 400 € en wengé et 8 100 € en noyer par lot de 3
Dimension globale : toutes les lampes ensemble : 65 x 65 x 175 x 65 cm



BUFFET ROCHESTER

SIDEBORD
Production 2019
Prix HT (départ usine) : 21 850 € en wengé et 19 100 € en noyer
Dimension : 155 x 53 x 95 x 95 cm



FRANCESCO MARIA MESSINA, DESIGNER

Francesco Maria Messina est né en Italie. C'est en France qu'il obtient son diplôme d'études secondaires avant de fréquenter l'École spéciale d'architecture de Paris. Après une brève expérience à la Nouvelle-Orléans à l'Université de Tulane, il s'installe à Lyon, où il participe à la création d'une école d'architecture internationale, Confluence Institute for Innovation and Creative Strategies in Architecture, sous la direction de la célèbre architecte Odile Decq. Francesco est ensuite diplômé en architecture avec une thèse en urbanisme. Son approche architecturale du design et son parcours humaniste, ainsi qu'une attentive observation et un étude approfondi de la nature tropicale de l'île Maurice, lui ont permis de créer l'actuelle collection Cypraea, qui ne respecte pas les normes de design conventionnelles. Au contraire, il vise à stimuler la curiosité par ses éléments de surprise.

COLLECTION RISING OCEAN

La collection « Rising ocean » vise à sensibiliser l'opinion à ce problème mondial et à avertir que certaines des îles de l'archipel connaissent déjà de graves désastres liés à la sécheresse, à la mort des récifs coralliens, à l'érosion côtière et à des cyclones plus violents au cours des dernières années.

Les tables basses Ile Maurice et Ile Rodrigues sont respectivement en pierre de lave et en pierre de corail, et les plateaux en verre trempé sont conçus pour rappeler les formes des deux îles. Les sommets qui se trouvent au-dessus des tables représentent les plus hautes montagnes - Piton de la Rivière Noire à Maurice, Mont Limon et Mont Malartic à Rodrigues - qui seraient pratiquement les seuls "survivants" à la montée des eaux océaniques.



ILE MAURICE LOW TABLE

Pierre de lave
Production 2019
Prix HT (départ usine) : 8 200 €
Dimensions hors tout : 155 x 110 x 60 x 60 cm
Aussi disponible avec pierre de corail.



ILE RODRIGUES LOW TABLE

Pierre de corail
Production 2019
Prix HT (départ usine) : 12 300 €
Dimensions hors tout : 240 x 120 x 60 x 60 cm
Aussi disponible en pierre de lave.

