

JULY & AUG. 2019

180

TOP DECORATION WORLD

www.topdw.com

Top 装潢世界™

DECORATION WORLD

总第180期
2019.7&8



超级玩家
宅家度假 暑乐无穷

梦幻时尚的纽约住宅
疯狂包豪斯

JEREMY BULL
优雅设计 探寻生活的永恒

ISSN 1003-3335



9 771003 333105

国际标准刊号: ISSN 1003-3335 国内统一刊号: CN23-1039/C 定价: 人民币 ¥60元 美元 \$25元

家居生活指南

Cypraea

行走的毛里求斯

图 / Cypraea 编辑 / Vivian 文 / Haruki

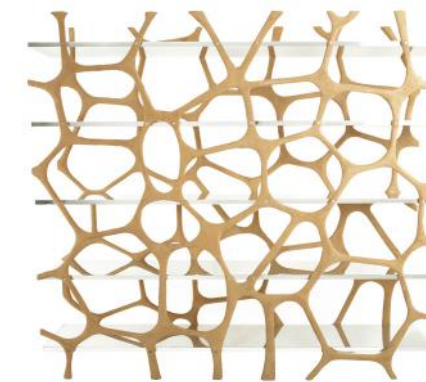
Cypraea 创立于毛里求斯，品牌的灵魂与岛屿文化、海洋生态紧密相关。设计师 Francesco 将 Cypraea 致敬自然的设计风格称为独一无二的“毛里求斯奢华热带风格”。以毛里求斯的自然和人文风光为灵感，其形态、颜色和元素都来自当地原汁原味的生态环境。例如：海岛的形状、著名的罗切斯特 (Rochester) 瀑布、当地玄武岩结构。在形式之外，我们还看到了 Cypraea 对自然更多元的解读。品牌坚持采用纯天然的材料（而非天然饰面）来设计家具，例如，海岛上的整块石料、胡桃实木、坚硬的藤蔓等，尽管厚重的天然材料为细节和工艺处理带来了很大的难度，但出于对当地自然发自内心的敬畏和热爱，才让 Cypraea 毫无做作地将眼睛所看到的一切原原本本地展现，在看似未经雕琢的外表背后表现心思细腻的部分，直白而坦率。



1 AQUA 系列银色 CUBE BAR 酒柜
CUBE BAR 酒柜的灵感来自毛里求斯的海中湖，众多珊瑚礁构成这一海面奇观，而其纹理则被设计师应用，成为这款酒柜的造型，酒柜由实木底构成，装饰湖泊般的镜面，反射着周边的一切环境，效果十分曼妙。酒柜还能升起来变成小吧台。



4 MANGROVE 边几
MANGROVE 边几属于 Naturae 系列，它的桌脚模仿海边树木的根茎形状，有黄铜与胡桃木两种款式，台面则由玻璃或优质大理石组成。细腻的纹理与仿生的形状赋予这款产品鲜明的特征，展示出海洋文化的十足魅力。



5 AQUA SHELF 书架
AQUA SHELF 书架有两种款式，分别为木材搭配玻璃的银款以及金属材质的金款。它的造型仿造海洋下庞大的珊瑚架构，通过复杂的受力点设计，构成整个书架的承重核心，属于 AQUA 系列的它则呼吁了人们保护海洋生态环境。

6

ODYSSEY 边柜
ODYSSEY 边柜由岩石底座与金属柜体组成，共有 3 个款式。以毛里求斯当地天然火山石、珊瑚石、岩石组成的柜体底座给工艺带来极大难度，要保持柜体的平衡这是一件不易的事情。产品光亮的外表代表着海平面，底座则代表礁石。



7 ROCHESTER FLOOR 落地灯
ROCHESTER FLOOR 落地灯骨架由金属材料组成，灯罩部分由胡桃木与黄铜线条细致排布，每一条线条都是实心六边形，这个系列代表了毛里求斯罗切斯特瀑布周边的玄武岩地貌。紧密排布的线条体现了其水流元素。



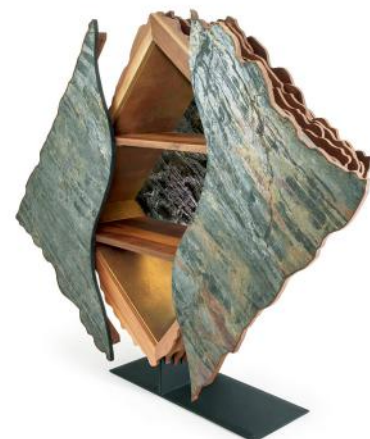
8 FOLIAE 边几
FOLIAE 边几由毛里求斯当地胡桃木与岩石制作而成，属于 Naturae 系列的它模仿了毛里求斯的当地植物，以实木作为基座与支架，大理石、珊瑚石、火焰石、岩石打磨成植物巨大的叶子而充当桌面，旨呼吁人们保护当地生物多样性。



9 BARK CABINET 边柜
BARK CABINET 边柜的柜体采用 100% 天然材料制成，前门采用天然树皮和坚实的胡桃木手工制作，衔接紧致。内部木结构采用优质意大利皮革衬里，柜脚由青铜仿制根茎形状铸造，它古色古香，完好地展现出毛里求斯的当地特色。

3

PIETER BOTH CABINET 边柜
PIETER BOTH CABINET 边柜属于 Naturae 系列的产品，它的柜体外部由毛里求斯当地岩石打磨而成，纯天然的材料厚重而真实，底座则由钢铁支撑，内衬为实木材与优质意大利皮革。它的灵感来自关于当地海拔第二高的山峰的传说，十足的神秘。



2 ILE RODRIGUES 茶几
ILE RODRIGUES 茶几属于 Rising Ocean 系列产品，旨在警醒世人，海平面每年上升的趋势。产品由毛里求斯本地珊瑚石作为底座，台面是由坚固而清澈的玻璃组成，惟妙惟肖地模仿了海平面的模样，创意十分。